

Инструкция пользователя "Сопровождение 1С через интернет"

Шаг 1. Скачайте и запустите Ammy Admin

Для работы с Ammy Admin нужно запустить приложение на компьютере.

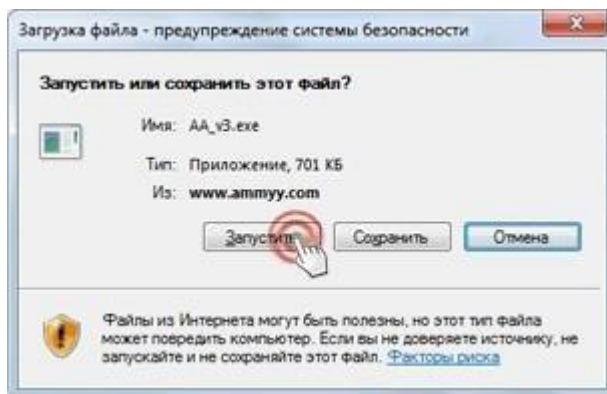


Рис. 1 Окно запуска приложения

Предупреждение системы безопасности

В окне предупреждения системы безопасности Windows нажать кнопку "Запустить".

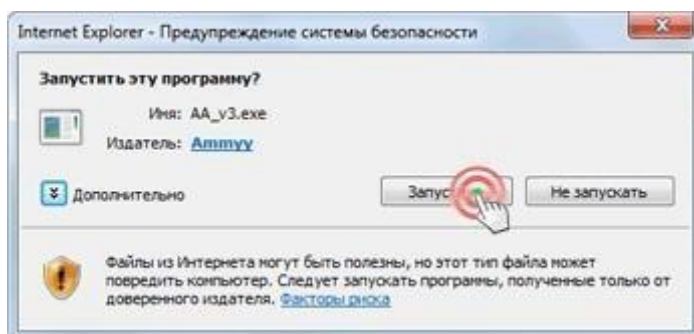


Рис. 2 Окно предупреждения системы безопасности Windows

Шаг 2. Установка сессии (Клиент)

Сообщите свой ID и пароль Оператору, чтобы он смог подключиться к компьютеру.

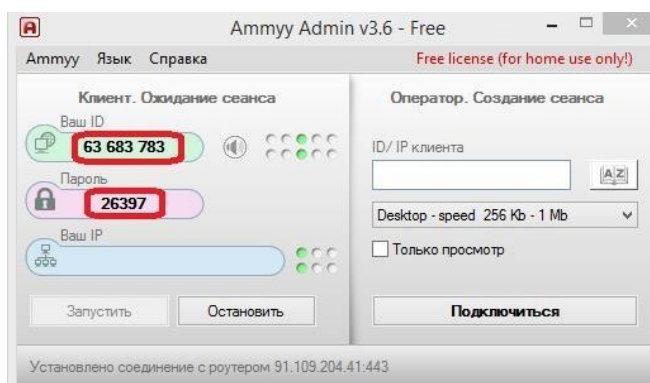


Рис. 3 Окно Ammy Admin

Шаг 3. Подтвердите права на управление своим компьютером

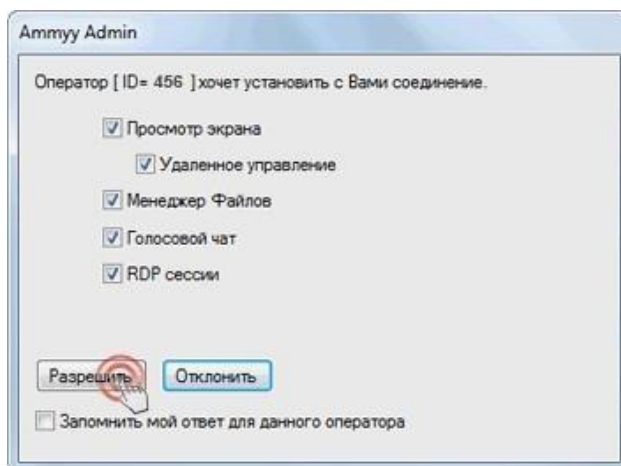


Рис. 4 Окно запроса разрешения удаленного доступа

Полезные ссылки:

- [Сайт разработчика](#)
- [Видеоинструкция к Ammy Admin v3](#)
- [Скачать Ammy_Admin](#)



+7 (3952) 71-60-60
manager@madyarov.ru
madyarov.ru